



**EI ULKOJALKINEILLA
SALIIN**



**PIDÄ AINA RIITTÄVÄ
ETÄISYYS LYÖJÄÄN**



**PELAAMINEN SALLITTU
VAIN MERKITSEMÄTTÖ-
MILLÄ PUHTAILLA
PALLOILLA**

PELAAMINEN OMALLA VASTUULLA.

GOLFSIMULAATTORIN KÄYTTÖOHJEET

LAITTEIDEN KÄYNNISTÄMINEN

1. Kytke päälle kauko-ohjaimesta salin valot sekä FlightScope-tutka.
Osoita ohjaimella spottivalon / projektorin suuntaan.

ON-PAINIKE



2. Kytke projektorin kauko-ohjaimesta projektorin virta päälle. Projektoriin syttyy sininen valo.

 -PAINIKE



3. Kytke FS-tutka toimintavalmiuteen painamalla sen päällä olevaa nappia hetken – laite piippaa kerran merkiksi onnistuneesta aktivoinnista. Laite jatkaa piippaamista tasaisin väliajoin ja antaa lopuksi kaksoispiippauksen. Kestää hetken, että laite on valmis muodostamaan yhteyden tietokoneeseen (noin 30 sek.).

PAINIKE



4. Kytke virta tietokoneeseen.

ON-PAINIKE



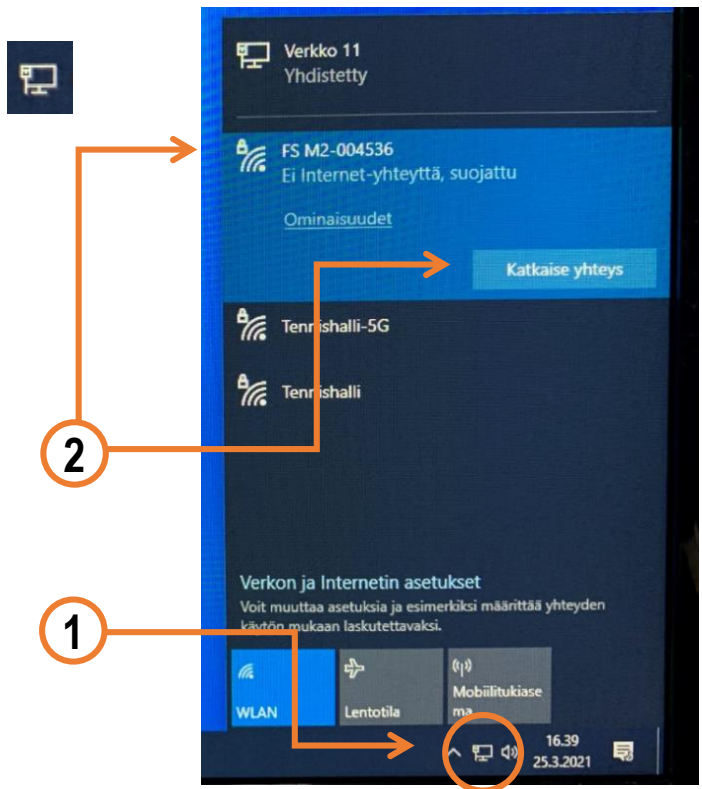
Odota
hetki...



5. Tietokoneen näytön oikeasta alakulmasta löydät “yhteys“-kuvakkeen (1) Kuvaketta klikkaamalla saat näkyviin wifi-verkot.

(2) Valitse verkoista FS M2-004536 – tämä luo yhteyden FS-tutkaan.

Mikäli et näe kyseistä yhteyttä listattuna, odota vielä hetki, sillä FS-tutka ei ole vielä valmiustilassa. Jos yhteys ei tule listalle, yritä kytkeä FS-tutka uudelleen toimintavalmiuteen (katso kohta 3).



6. Klikkaa näytöltä E6-kuvaketta, joka käynnistää peliohjelman.



E6 CONNECT

Halutessasi voit myös käyttää JBL-kaiutinta omalla laitteellasi / puhelimellasi:

- Käynnistä painamalla (1)
- Aseta kaiutin bluetooth-valmiuteen painamalla (2)



LAITTEIDEN SAMMUTTAMINEN JA SALIN LUKITSEMINEN

Mikäli sinun jälkeesi on tulossa pelaajia, sinun ei tarvitse sammuttaa laitteita 😊

Sammuta laitteet seuraavassa järjestyksessä:

1. Paina FS-tutkan päällä olevaa nappia hetki kunnes laite piippaa kerran.
2. Sammuta projektori isommalla kauko-ohjaimella. Varmista, että laitteeseen tulee punainen valo. Sammuttaminen vaatii kaksi painallusta.
3. Sulje E6-ohjelma tietokoneelta, jotta pääset takaisin tietokoneen aloitusruutuun.
4. Sammuta tietokone aloitusruudulta.
5. Kun yllä olevat laitteet on kytketty pois päältä, voit lopuksi sammuttaa salin valot toisella (pienemmällä) kauko-ohjaimella.
6. Muistathan lukita salin oven ja laittaa avaimen takaisin paikoilleen salin ulkopuolella olevaan avainkoteloon. Sulje avainkotelo ja sekoita numerosarja.



Hyvin meni.
Ensi kertaan!